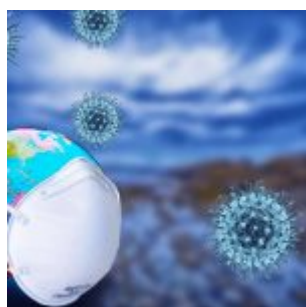


El porcentaje de personas mayores en residencias afectadas por la Covid-19 aumenta de nuevo

escrito por DF Diario Feminista. | agosto 9, 2020



Los casos de personas mayores en residencias afectadas por la COVID-19 ha seguido en aumento en el último mes. Desde el inicio de la pandemia han fallecido más de 27.000 personas mayores, una cifra muy alta, y en muchos de los

casos evitables.

La comunidad autónoma con mayor porcentaje donde se concentra el 75% de ellos es en Aragón, pero también están afectadas otras comunidades. Diferentes actores sociales están reclamando medidas más efectivas que ayuden a adelantarse a los posibles rebrotes y no repetir los errores del pasado.