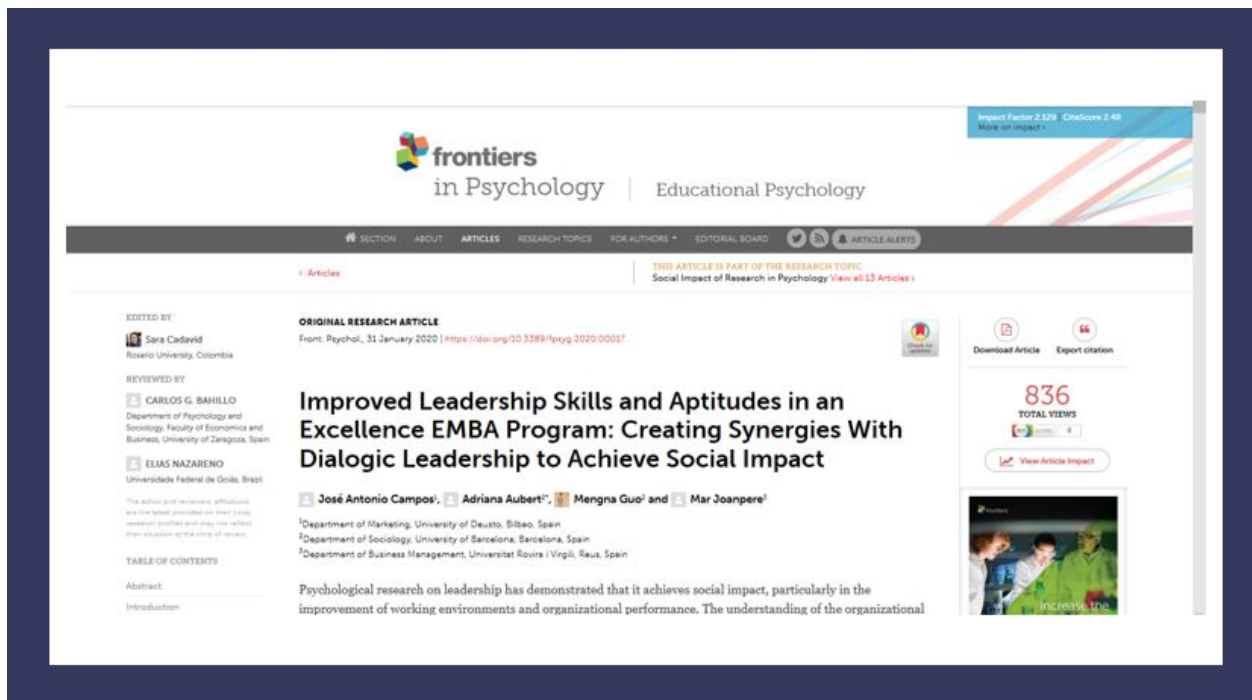


Lograr el impacto social a través del liderazgo dialógico en un EMBA

escrito por Vladia Ionescu | marzo 22, 2020



Cuando nos decidimos por seguir nuestros estudios cursando un Máster de Excelencia en Administración de Empresas (EMBA), deberíamos buscar un programa que transforme positivamente nuestra visión sobre qué es una empresa, qué son los recursos humanos y cómo conseguir lo mejor, a la vez, tanto de nuestros trabajadores y trabajadoras como de nuestra clientela. Un ítem para valorar sería cómo se desarrolla el concepto de liderazgo.

En el artículo [Improved Leadership Skills and Aptitudes in an Excellence EMBA Program: Creating Synergies With Dialogic Leadership to Achieve Social Impact](#) [*Habilidades y aptitudes de liderazgo mejoradas en un programa EMBA de excelencia: crear sinergias con el liderazgo dialógico para lograr el impacto social*] el autor y las autoras se proponen indagar sobre qué impacto social tiene el liderazgo en los entornos laborales, analizando el tipo de transformación que conlleva. Para ello se han observado los cambios de las habilidades y aptitudes de liderazgo antes y después de cursar el programa EMBA (Máster en Administración de Empresas) que diferentes antiguos alumnos y alumnas habían adquirido.

El estudio ha identificado que, gracias a un liderazgo dialógico, los y las participantes habían mejorado sus habilidades y aptitudes desde el punto de vista de diferentes conceptos como la *heterogeneidad en los equipos, diálogo y comunicación, objetivos y consenso, papel del liderazgo y perfiles diferentes, así como confianza en el seguimiento*.

Este hallazgo determina que de esta manera se consigue un liderazgo efectivo que puede llegar a tener un impacto social en las organizaciones en las que trabajan estas personas. Si nuestros y nuestras líderes se basan en excelencia para la toma de decisiones, actuarán como *role model* para otros y garantizarán que el futuro de la sociedad está en buenas manos y cada vez mejores.